

## Wann haben wir geöffnet?

Montag bis Donnerstag

8.30 Uhr – 14.15 Uhr

Freitag

8.30 Uhr – 12.05 Uhr

Während der Schulferien ist der Schulkindergarten geschlossen.

Die Kinder werden morgens mit dem Bus von zu Hause abgeholt und am Nachmittag wieder zurückgebracht.

## Für welchen Einzugsbereich sind wir zuständig?

Stadtgebiet Heidelberg, Dossenheim, Eppelheim, Hockenheim, Leimen, Malsch, Neu- und Altlußheim, Nussloch, Oftersheim, Reilingen, Sandhausen, Schriesheim, St. Leon-Rot, Schwetzingen, Walldorf, Wiesloch

## Welche Kosten entstehen den Eltern?

Der Besuch des Schulkindergartens und die Busbeförderung sind für die Eltern kostenfrei.

## So finden Sie uns...

### Marie-Bertha-Coppius Schulkindergarten für Sprachbehinderte

Heidelberger Str. 61  
69126 Heidelberg

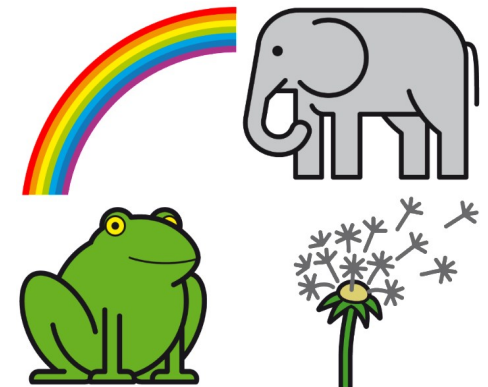
Telefon: 06221/393610

Fax: 06221/335601

E-Mail:

[schulkindergarten@mbc-hd.schule.bwl.de](mailto:schulkindergarten@mbc-hd.schule.bwl.de)

## Marie-Bertha-Coppius Schulkindergarten für Sprachbehinderte



METACOM Symbole © Annette Kitzinger

## Welche Kinder betreuen und fördern wir?

- ◆ Kinder ab 3 Jahren, die in ihrer Sprachentwicklung verzögert oder auffällig sind.
- ◆ Kinder ab 3 Jahren mit Kommunikations- oder Sprachstörungen.



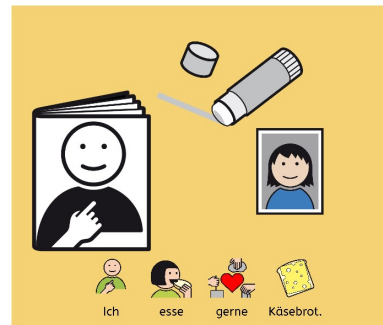
METACOM Symbole © Annette Kitzinger



METACOM Symbole © Annette Kitzinger

## Wie sehen wir unsere pädagogische Arbeit?

- ◆ Die Kinder werden in Gruppen mit ca. 10 – 12 Kindern betreut.
- ◆ Zusätzlich findet Einzel- und Kleingruppenförderung statt.
- ◆ Wir fördern das Kind als ganzheitliche Persönlichkeit in allen seinen Fähigkeiten.
- ◆ Unser Ziel ist es, die Kinder in allen Entwicklungsbereichen auf die Schule vorzubereiten.
- ◆ Dabei liegt der Förderschwerpunkt auf der Kommunikation und der Sprache.
- ◆ Im Sinne einer Erziehungspartnerschaft arbeiten wir eng mit den Eltern zusammen.



METACOM Symbole © Annette Kitzinger

## Welche Formalitäten sind für die Aufnahme notwendig?

- ◆ Die Eltern stellen ihr Kind im Schulkindergarten vor.
- ◆ Im Schulkindergarten wird ein sonderpädagogisches Gutachten erstellt.
- ◆ Das Staatliche Schulamt Mannheim stellt den Förderbedarf des Kindes fest.

## Wer fördert und betreut die Kinder?

- ◆ Fachoberlehrer/innen
- ◆ Fachlehrer/innen
- ◆ Sonderschullehrer/innen
- ◆ Praktikant/innen



METACOM Symbole © Annette Kitzinger